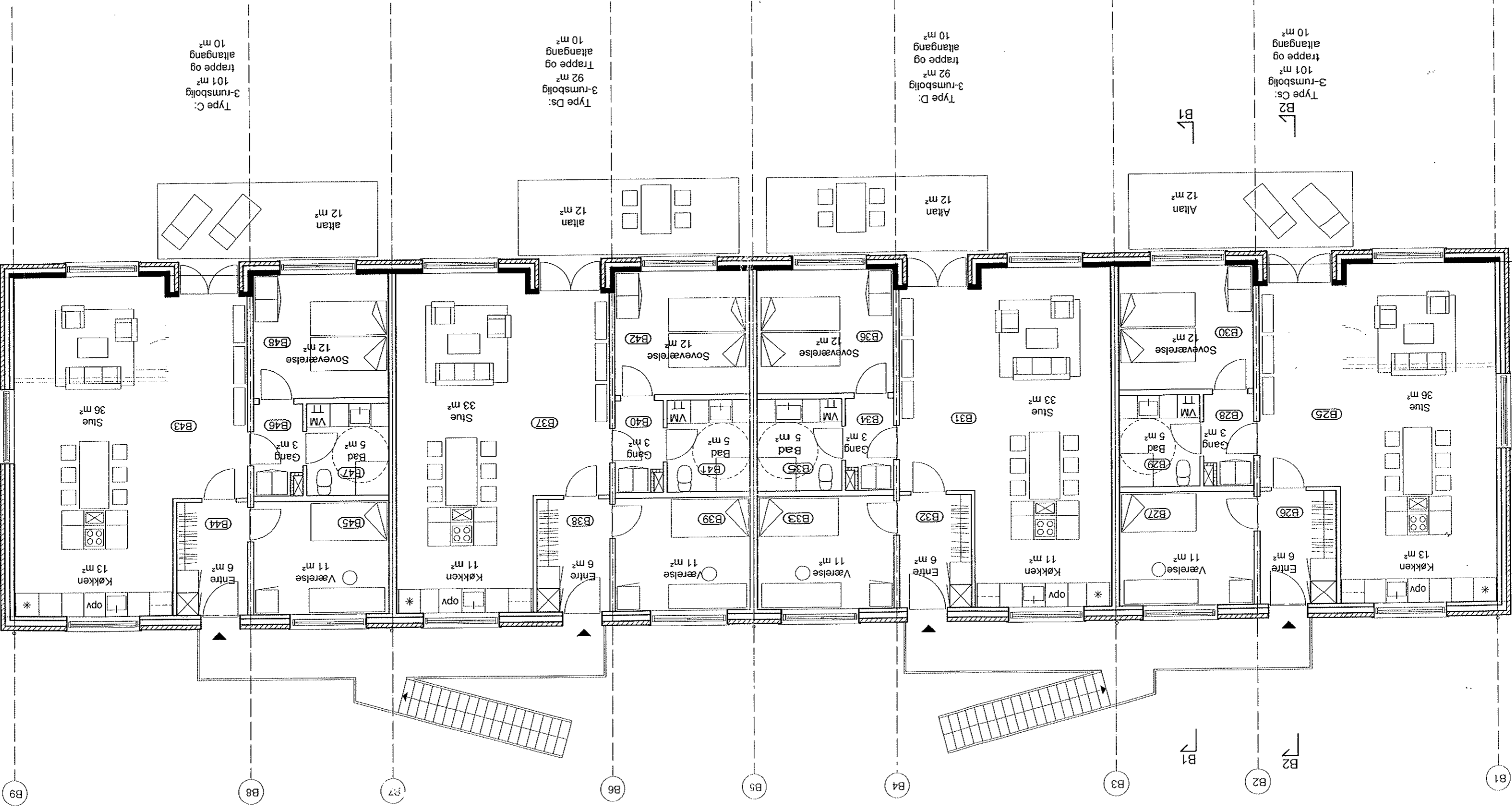


DRUK KORT

— Stensvæg  
— Gips  
— Rum nr. (XXX)



Type C:  
3-rumsbolig  
101 m<sup>2</sup>  
trappe og  
altangang  
10 m<sup>2</sup>

Type Ds:  
3-rumsbolig  
92 m<sup>2</sup>  
trappe og  
altangang  
10 m<sup>2</sup>

Type D:  
3-rumsbolig  
92 m<sup>2</sup>  
trappe og  
altangang  
10 m<sup>2</sup>

Type Cs:  
3-rumsbolig  
101 m<sup>2</sup>  
trappe og  
altangang  
10 m<sup>2</sup>

R 02.12.2004

C 30.12.04

D XX.XX.XX

Mål er anvistende og skal efter